

FAQ - หากใช้งานโปรแกรม แล้วเกิดความช้า สามารถตรวจสอบและแก้ไขเบื้องต้นอย่างไร

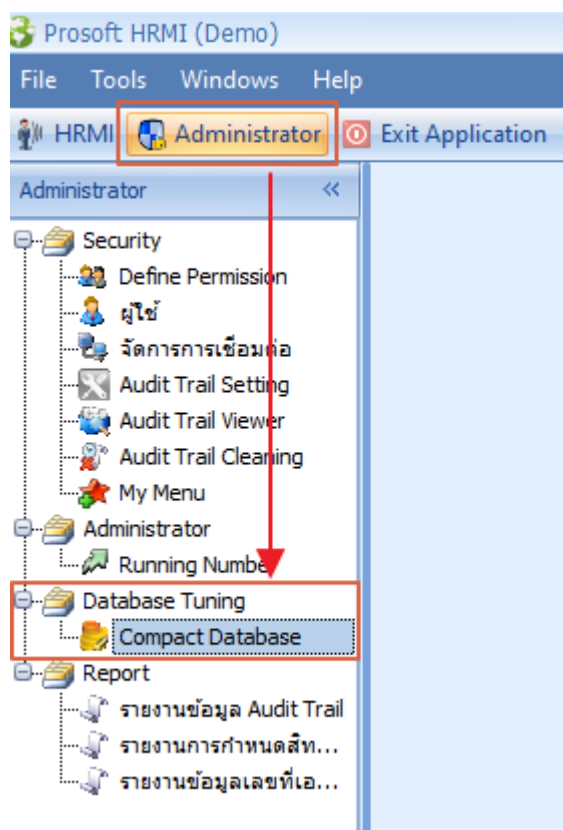
เมื่อใช้งานโปรแกรมไปสักระยะแล้วโปรแกรมมีความช้าผิดปกติ ผู้ใช้งานสามารถตรวจสอบเบื้องต้นด้วยตัวเอง โดยสามารถเลือกดำเนินการดังนี้

1. [Clear unnecessary information](#)
2. [Clear Audit Trail](#)
3. [Clear Image from timestamp Mobile.](#)
4. [Rebuild Index](#)
5. [Shrink Database](#)

หมายเหตุ หากดำเนินการแล้วยังเกิดความช้าเหมือนเดิม ให้ติดต่อเจ้าหน้าที่บริการหลังการขายเพื่อประสานงานตรวจสอบ Performance การใช้งานโปรแกรมอีกครั้ง

ขั้นตอนการดำเนินการจัดการข้อมูล Compact Database

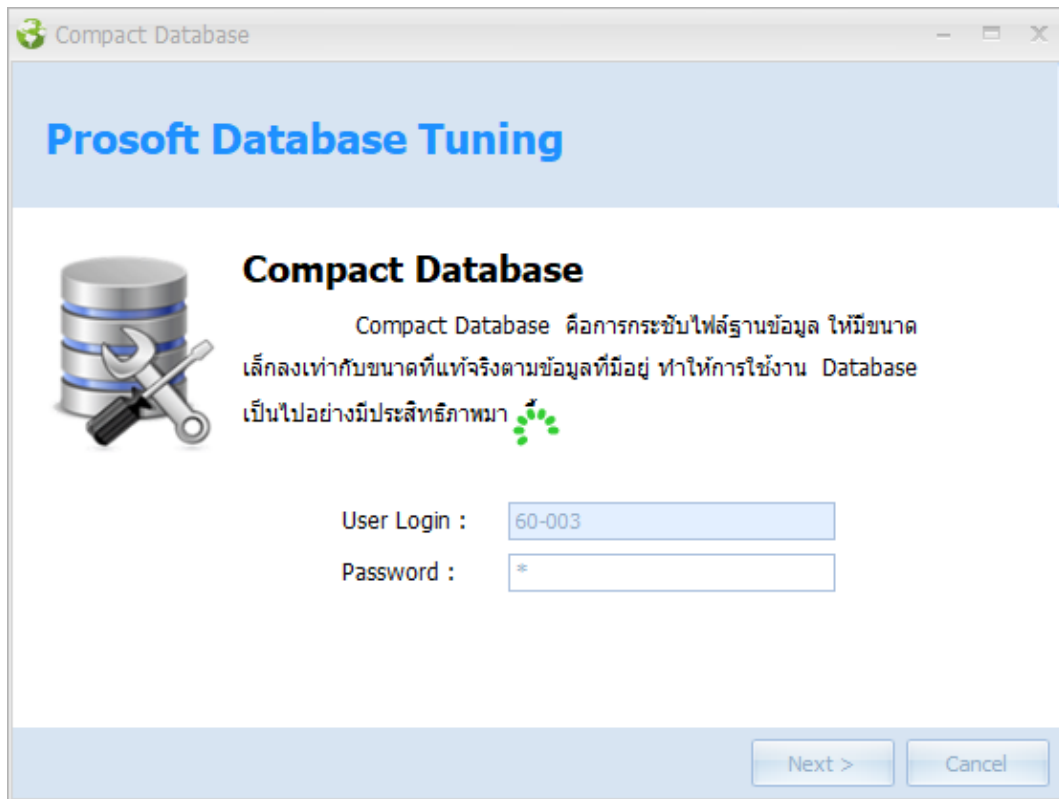
- ไปที่ “Administrator” > “Database Tuning” > “Compact Database”



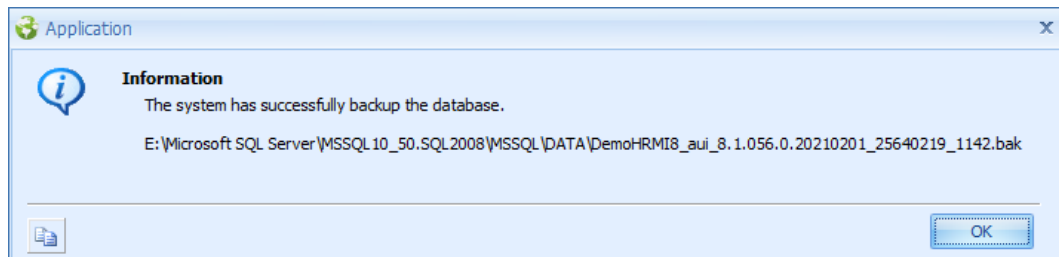
- ระบบจะให้ระบุ User Login และ Password (ของผู้ที่ Login) เมื่อระบุเรียบร้อยแล้วให้กด

- ระบบจะแจ้งเตือนให้ Backup ฐานข้อมูลเก็บไว้หรือไม่ หากต้องการ Backup ให้กด เพื่อให้ระบบดำเนินการ Backup ฐานข้อมูลก่อนดำเนินการ หากไม่ต้องการ Backup ให้กด เพื่อเข้าสู่หน้าหลัก

ระบบจะดำเนินการ Process คำสั่ง Backup ฐานข้อมูลดังภาพ



เมื่อดำเนินการ Backup สำเร็จระบบจะแจ้งดังภาพ



หมายเหตุ หาก Backup ไม่สำเร็จ สามารถไป Backup ได้ที่ SQL Server ได้โดยตรง

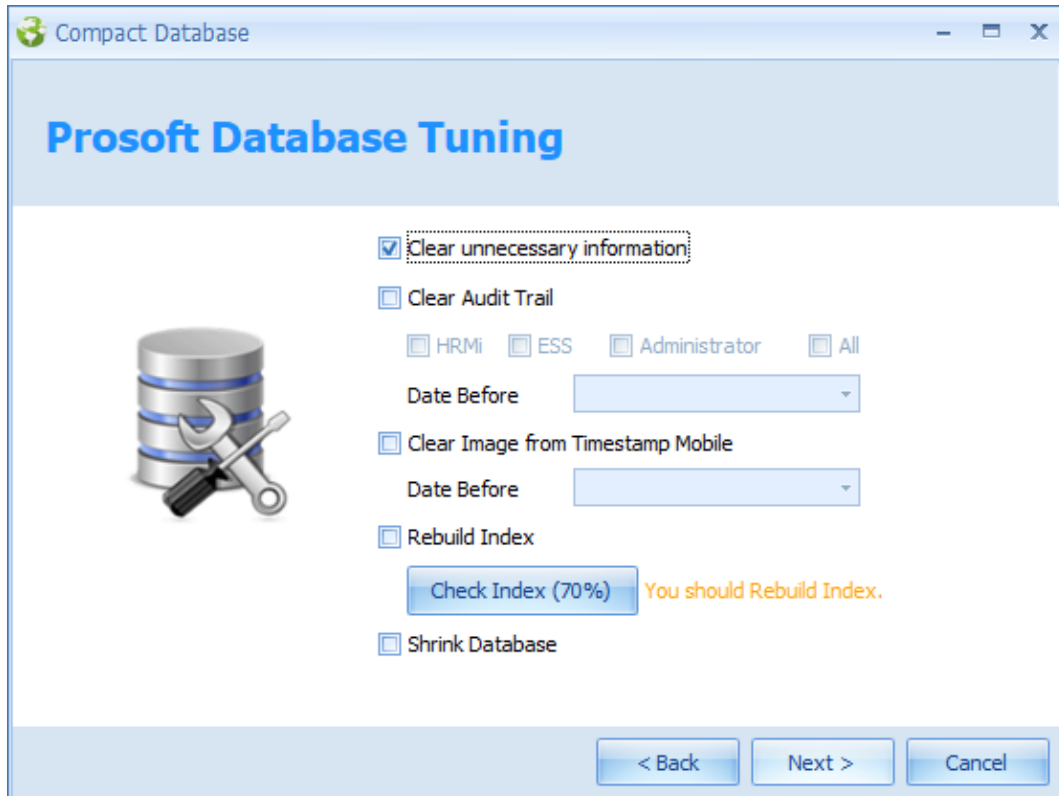
1. Clear unnecessary information

จะช่วยลบข้อมูลที่ไม่ได้ใช้ทั้งหมดที่มีอยู่ในฐานข้อมูล

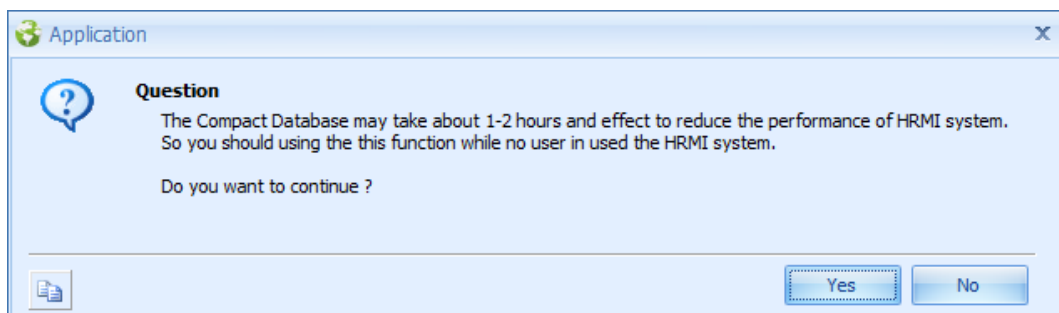
ยกตัวอย่างเช่น

- ข้อมูลพนักงานที่เคยบันทึก แต่มีการลบออกจากหน้าจอโปรแกรมไปแล้ว
 - เอกสารต่าง ๆ ที่บันทึกเสร็จแล้ว แต่มีการลบเอกสารออก เป็นต้น
- การดำเนินการ Clear unnecessary information จะดำเนินการโดย

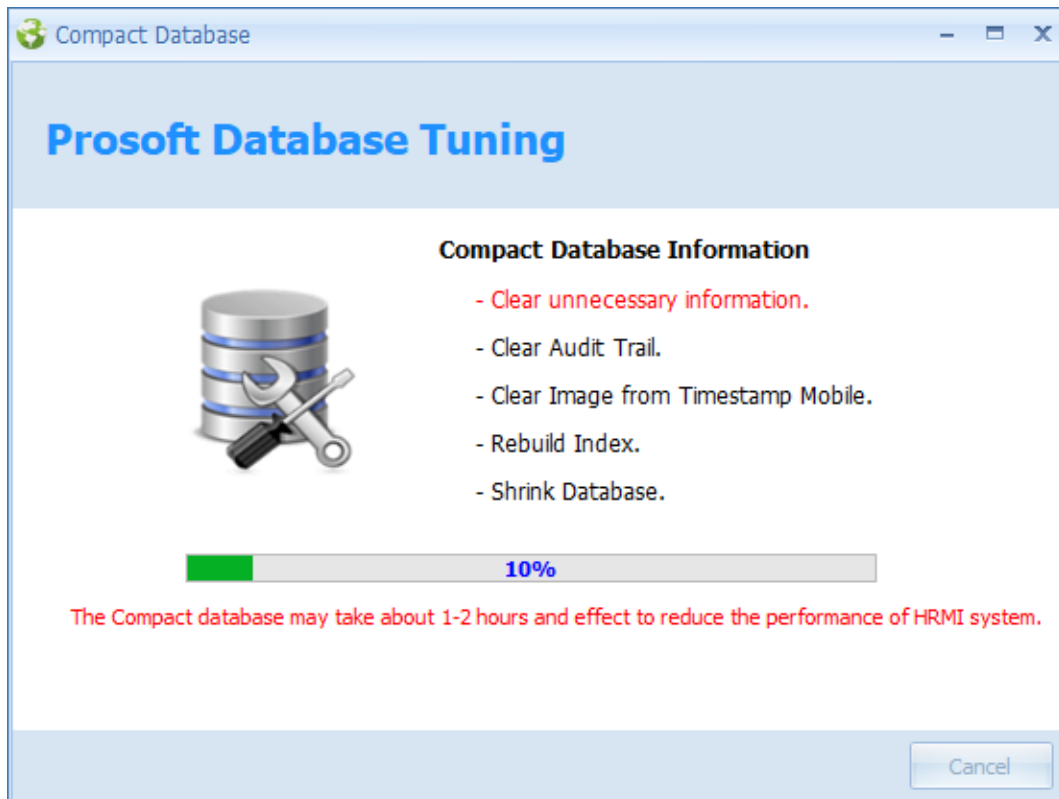
1.1. เลือก Clear unnecessary information จากนั้นกด



1.2. ระบบจะแจ้งเตือนว่าระยะเวลาในการดำเนินการประมาณ 1-2 ชั่วโมง ให้กด เพื่อดำเนินการต่อ

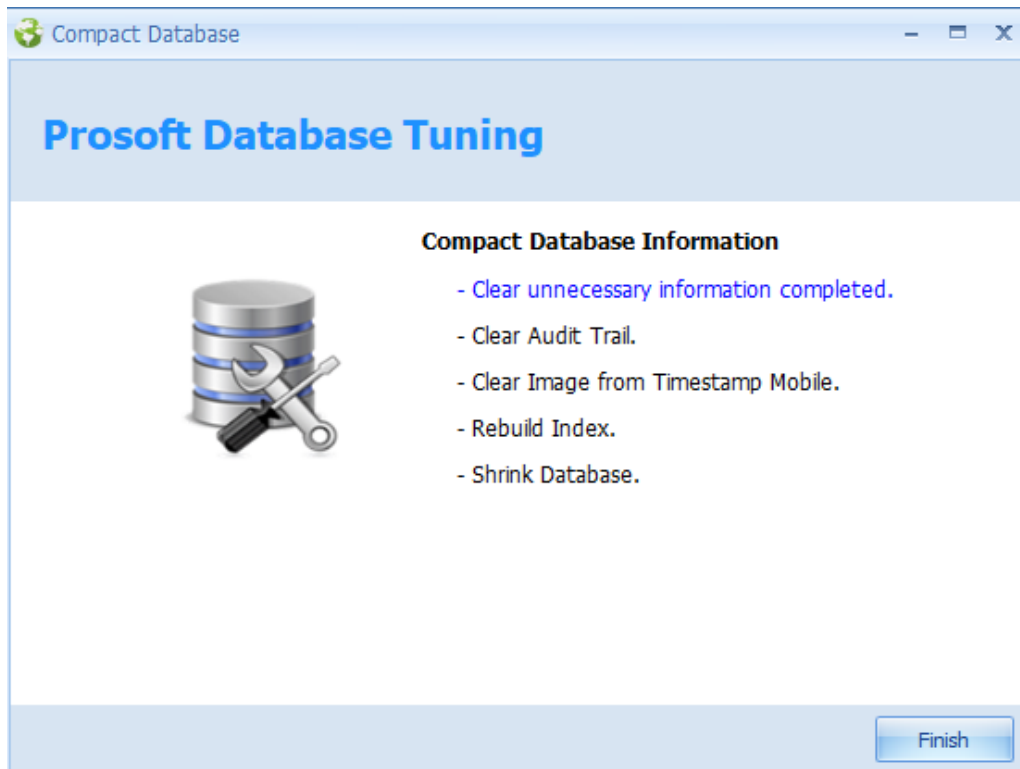


1.3. ระบบจะดำเนินการประมวลผล Clear ข้อมูลดังภาพ



หมายเหตุ ระยะเวลาในการดำเนินการอาจจะแตกต่างกัน ขึ้นอยู่กับข้อมูลในฐานข้อมูล

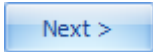
1.4. หากดำเนินการสำเร็จจะแจ้งผลการดำเนินการดังภาพ



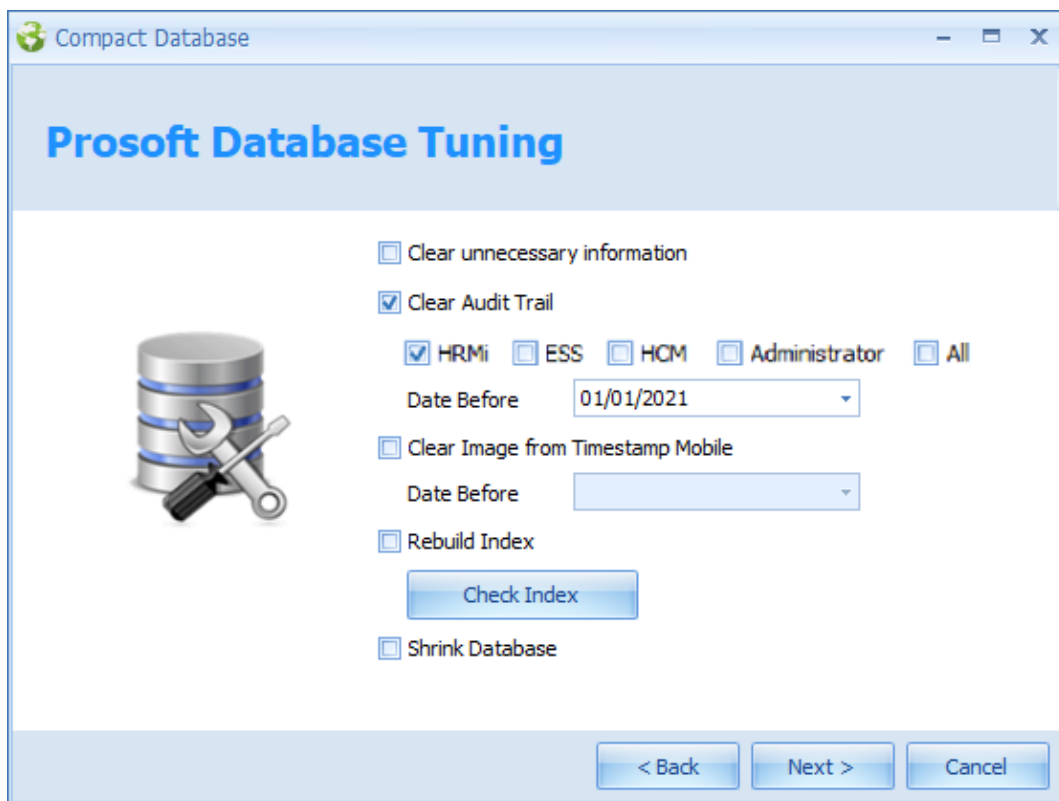
2. Clear Audit Trail

Audit Trail คือประวัติการดำเนินการต่าง ๆ ในแต่ละเมนู ซึ่งจะเห็นประวัติการ สร้าง, แก้ไข, ลบ, Export ข้อมูลหน้า List และการแก้ไข View by management หน้า List โดยสามารถดำเนินการระบบ HRMI, ESS และ HCM ตาม License การใช้งาน

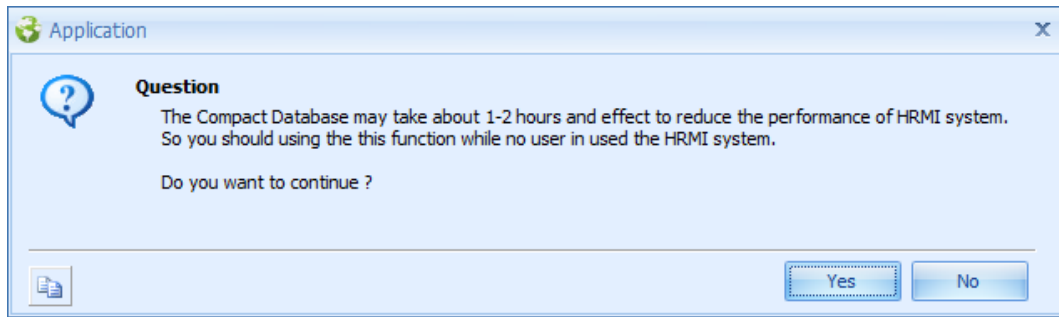
วิธีการดำเนินการได้ดังนี้

- 2.1. เลือก **Clear Audit Trail** จากนั้นเลือกระบบที่ต้องการ Clear Audit Trail โดยสามารถเลือก HRMI, ESS, HCM, Administrator (ระบบ HRMI) และสามารถเลือกทั้งหมดได้ เมื่อเลือกระบบแล้ว ให้ระบุ Date Before จากนั้นกด 

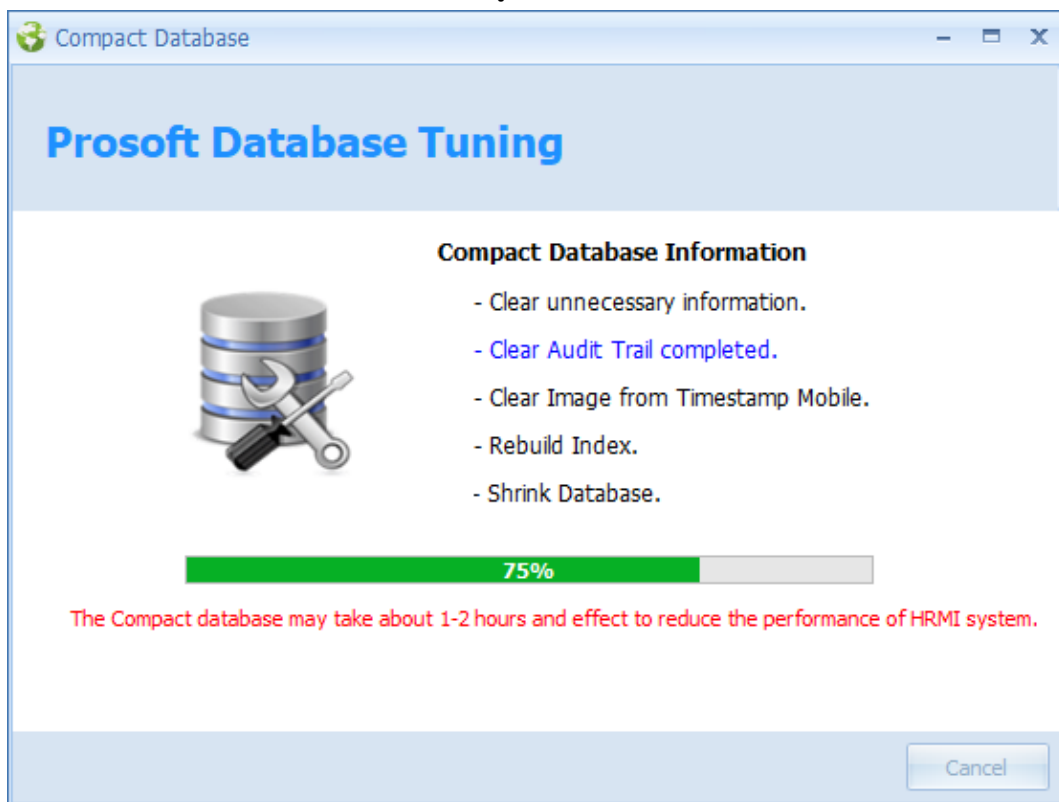
หมายเหตุ Date Before คือวันที่ ที่ต้องการให้เคลียร์ข้อมูลย้อนหลังนับตั้งแต่วันที่เลือกเป็นต้นไป



2.2. ระบบจะแจ้งเตือนว่าระยะเวลาในการดำเนินการประมาณ 1-2 ชั่วโมง ให้กด เพื่อดำเนินการต่อ

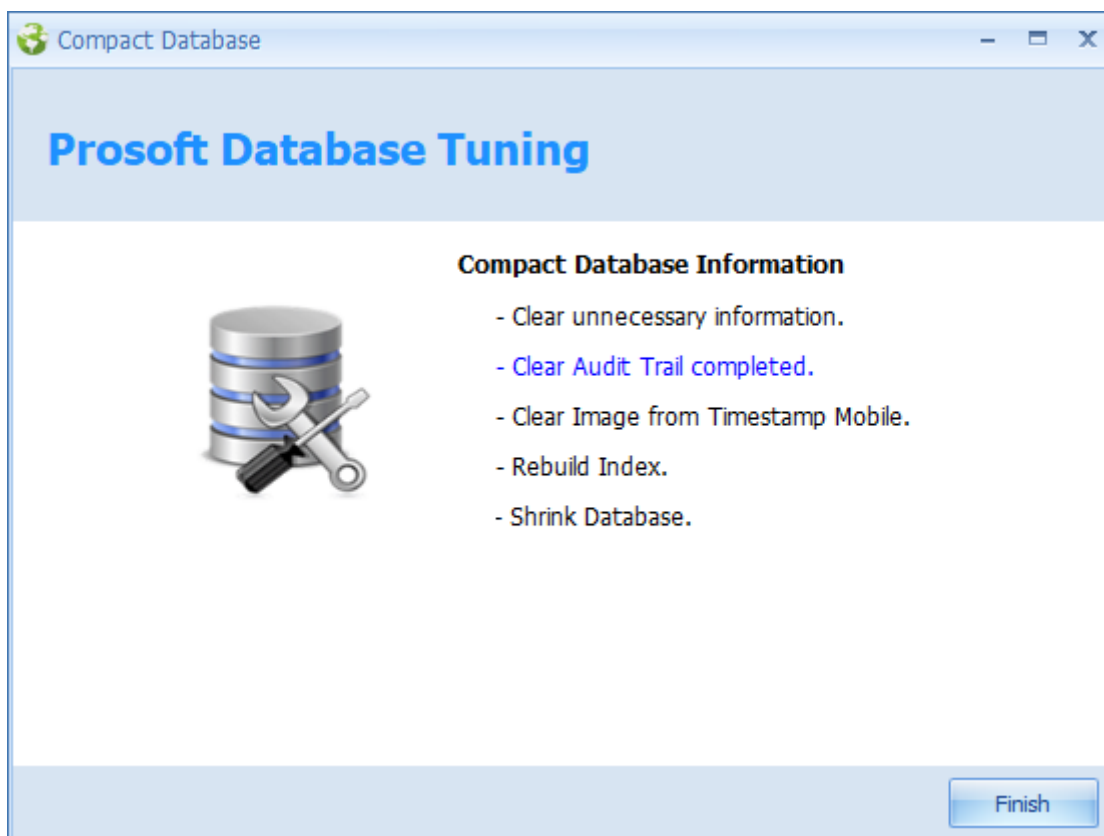


2.3. ระบบจะดำเนินการประมวลผล Clear ข้อมูลดังภาพ



หมายเหตุ ระยะเวลาในการดำเนินการอาจจะแตกต่างกัน ขึ้นอยู่กับข้อมูลในฐานข้อมูล

2.4. หากดำเนินการสำเร็จจะแจ้งผลการดำเนินการดังภาพ

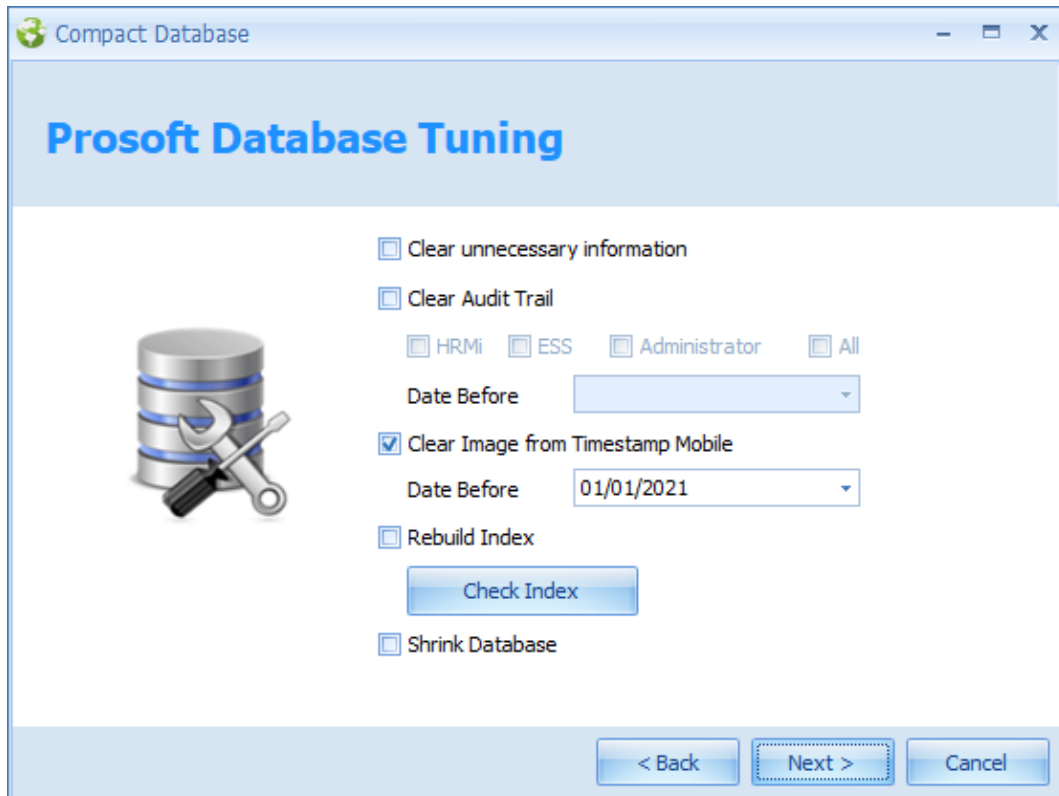


3. Clear Image from timestamp Mobile.

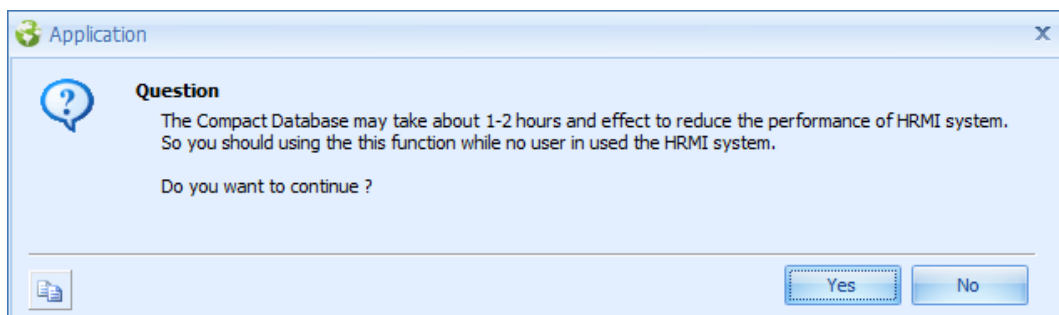
เมื่อมีการใช้งาน Check-In, Check Out ผ่าน ESS Mobile และมีการกำหนดให้ถ่ายรูปเพื่อเป็นหลักฐานการลงเวลาด้วย เมื่อผ่านไปสักระยะ สามารถลบข้อมูลรูปภาพดังกล่าวออกได้โดยดำเนินการดังนี้

3.1. เลือก Clear Image from Timestamp Mobile จากนั้นให้ระบุ Date Before จากนั้นกด

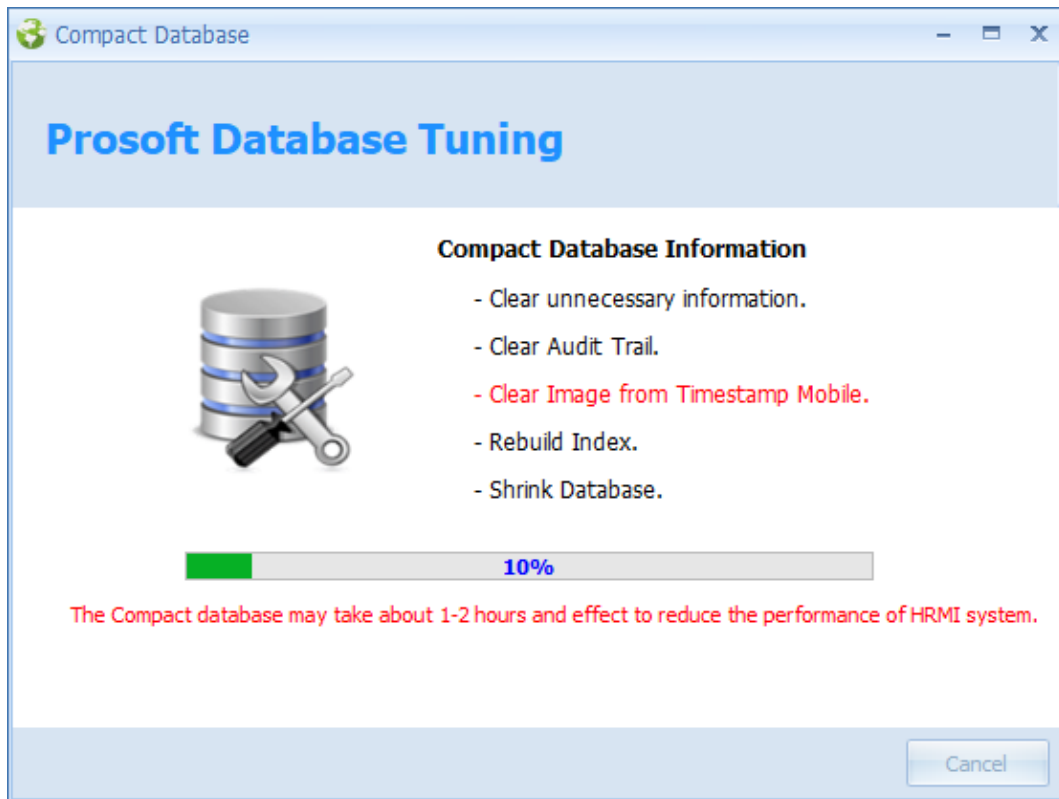
หมายเหตุ Date Before คือวันที่ ที่ต้องการให้เคลียร์ข้อมูลย้อนหลังนับตั้งแต่วันที่เลือกเป็นต้นไป



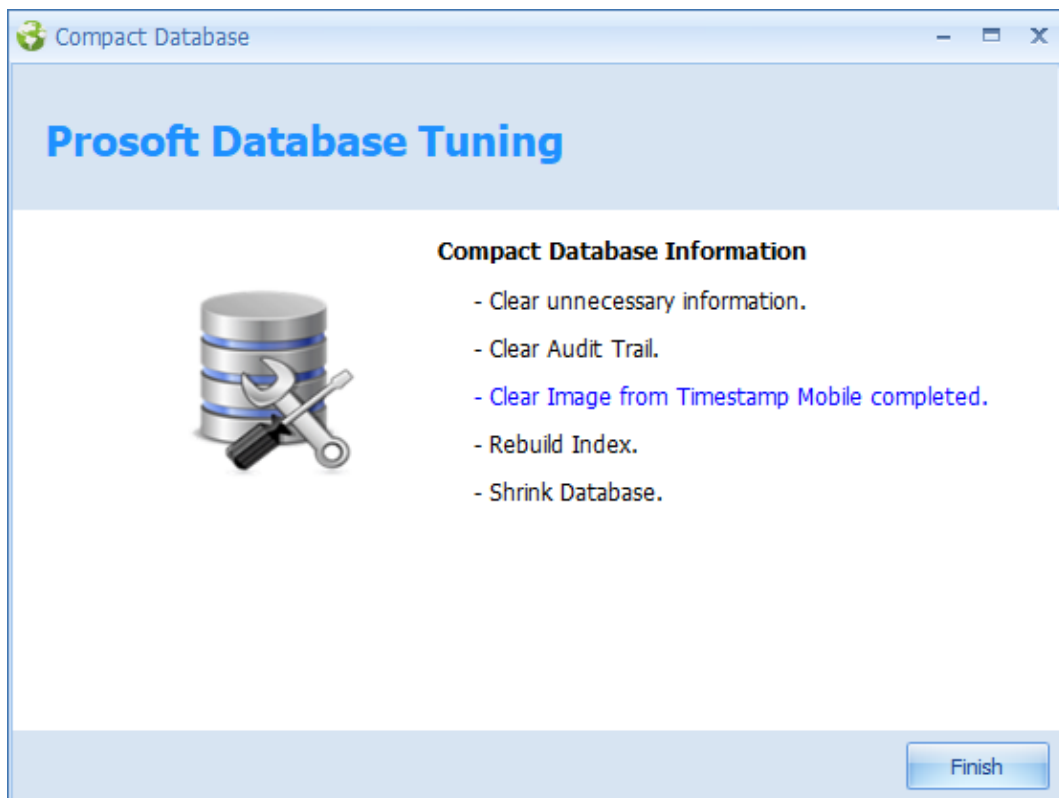
3.2. ระบบจะแจ้งเตือนว่าระยะเวลาในการดำเนินการประมาณ 1-2 ชั่วโมง ให้กด เพื่อดำเนินการต่อ



3.3. ระบบจะดำเนินการประมวลผล Clear ข้อมูลดังภาพ

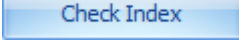


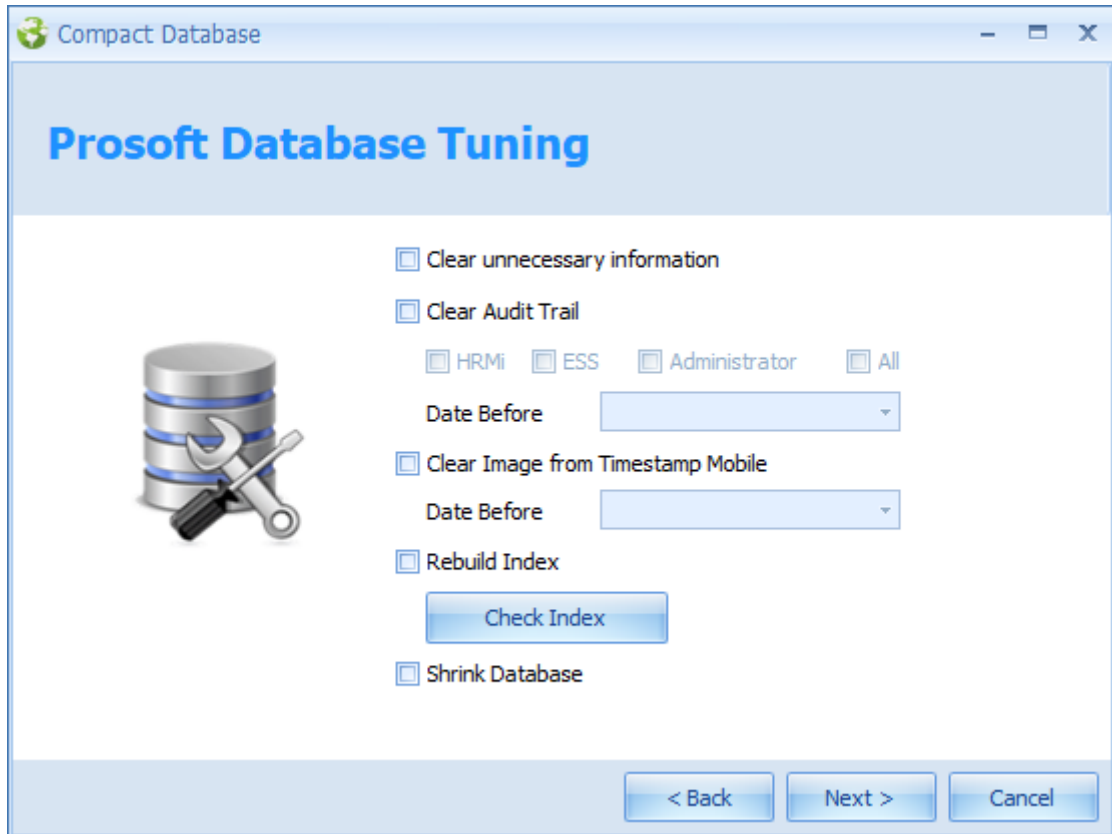
3.4. หากดำเนินการสำเร็จจะแจ้งผลการดำเนินการดังภาพ



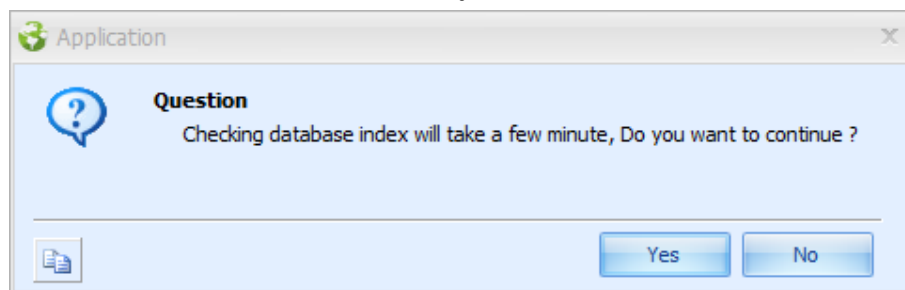
4. Rebuild Index

Rebuild Index เป็นตัวช่วยในการจัดเรียงข้อมูลในฐานข้อมูลที่จัดเก็บอย่างไม่เป็นระเบียบ ให้จัดเรียงข้อมูลใหม่ เมื่อข้อมูลมีความเป็นระเบียบ การเรียกใช้งานข้อมูลก็จะทำได้เร็วมากยิ่งขึ้น

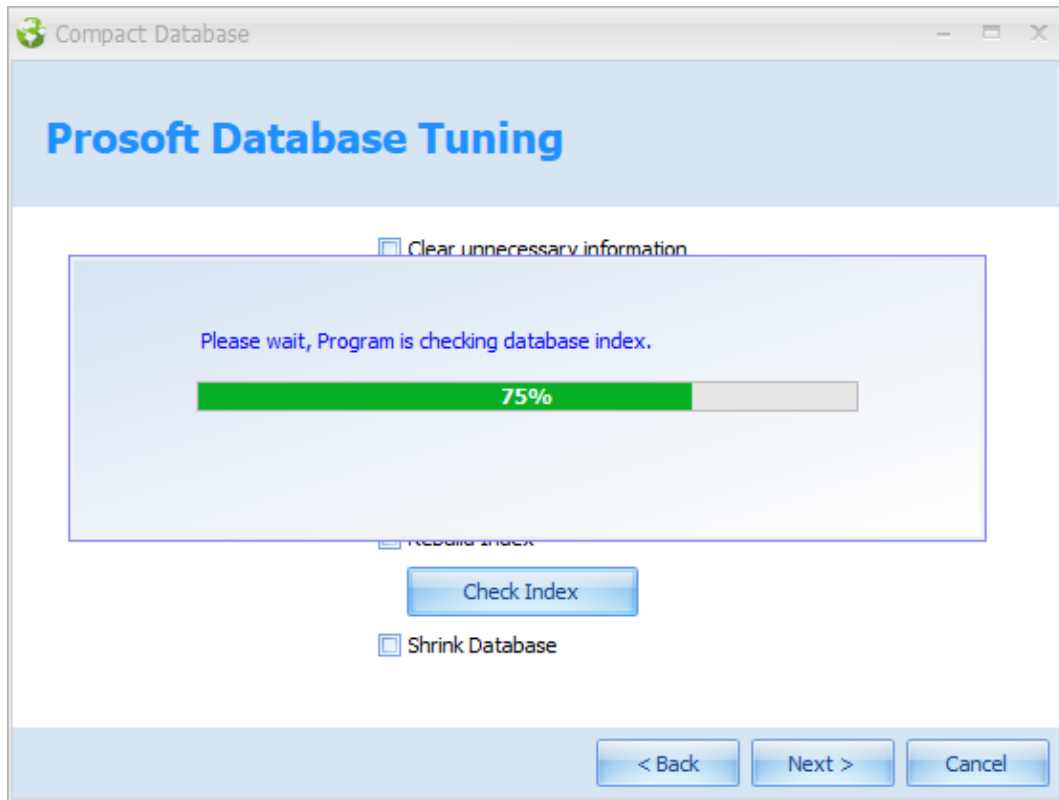
- 4.1. ระบบจะเปิดหน้าจอ Compact Database ให้กด  เพื่อตรวจสอบค่า Index ว่าควรที่จะ Rebuild Index แล้วหรือไม่



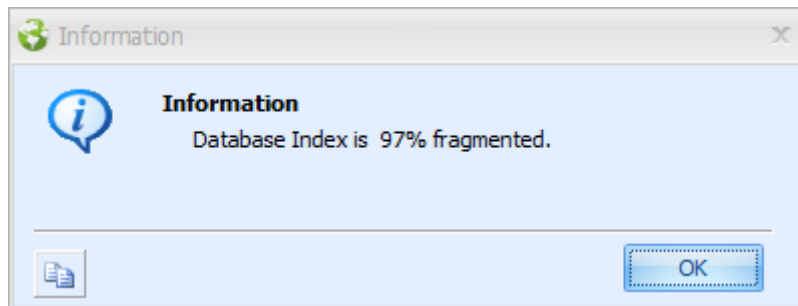
- ระบบจะแจ้งเตือนก่อนว่าการตรวจสอบจะใช้เวลาสักครู่ ต้องการดำเนินการต่อหรือไม่ ให้กด 



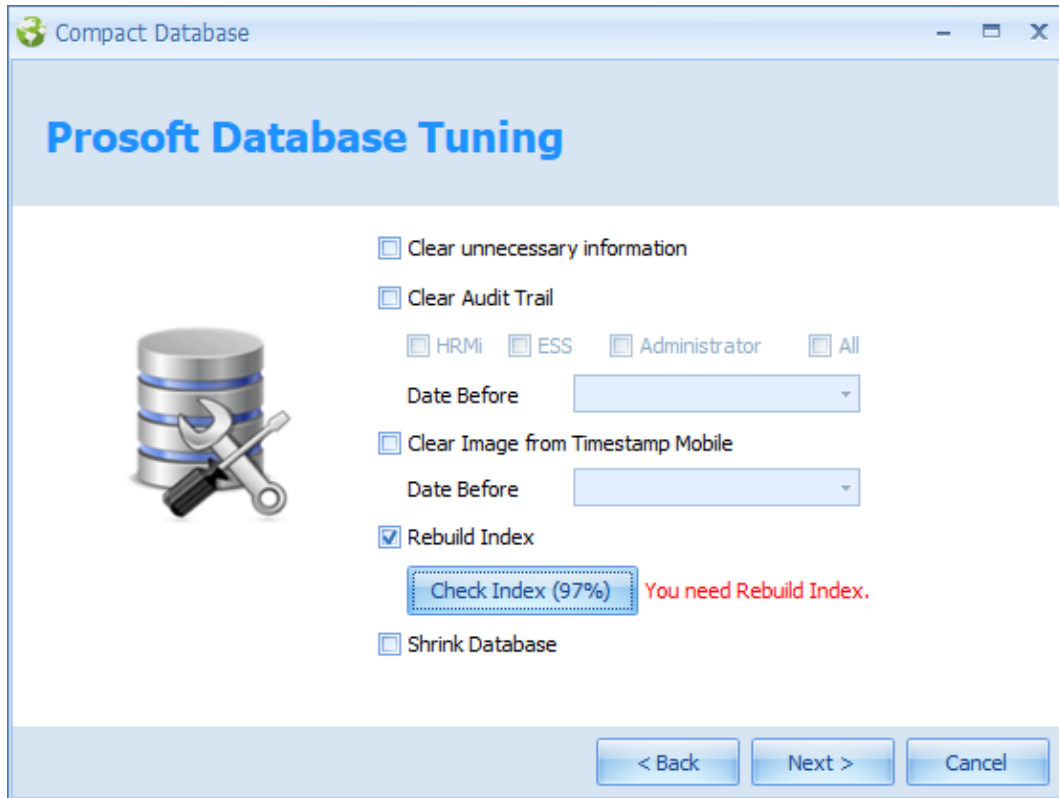
เมื่อกด ระบบจะดำเนินการตรวจสอบ Database Index ดังภาพ



เมื่อระบบตรวจสอบแล้วจะแสดงผลการตรวจสอบการจัดเรียงของฐานข้อมูลที่ไม่เป็นระเบียบ ดังภาพ



ให้กด OK เพื่อกลับไปหน้า Compact Database



โดยแบ่งการแสดงผล % ดังนี้

- 1-60 % แจ้งเตือน "Database Index is Well." และข้อความเป็นสีเขียว หมายถึง ไม่จำเป็นต้อง Rebuild Index ก็ได้ เพราะ Database มีการจัดเรียง Index ดีอยู่แล้ว

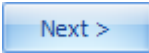


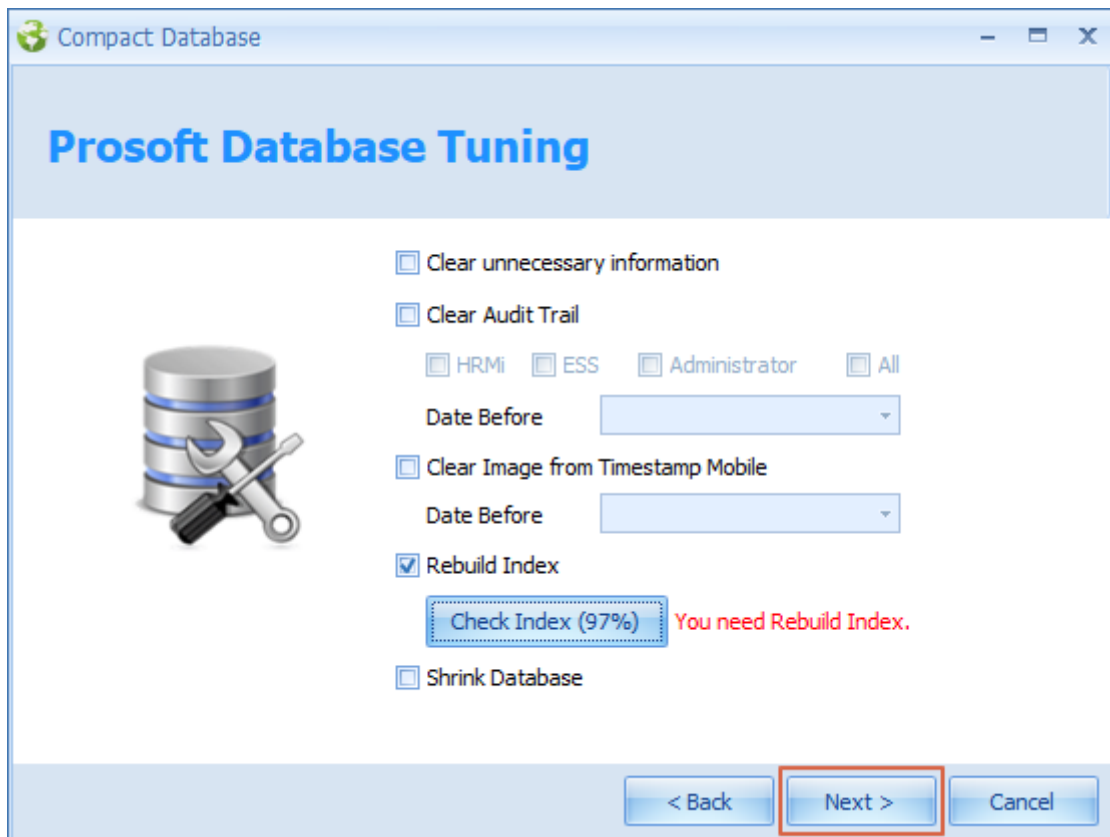
- 61 - 85 % แจ้งเตือน "You should Reorganize Index." และข้อความเป็นสีเหลือง พร้อมกับเลือก Checkbox ให้ หมายถึง ควร Rebuild Index



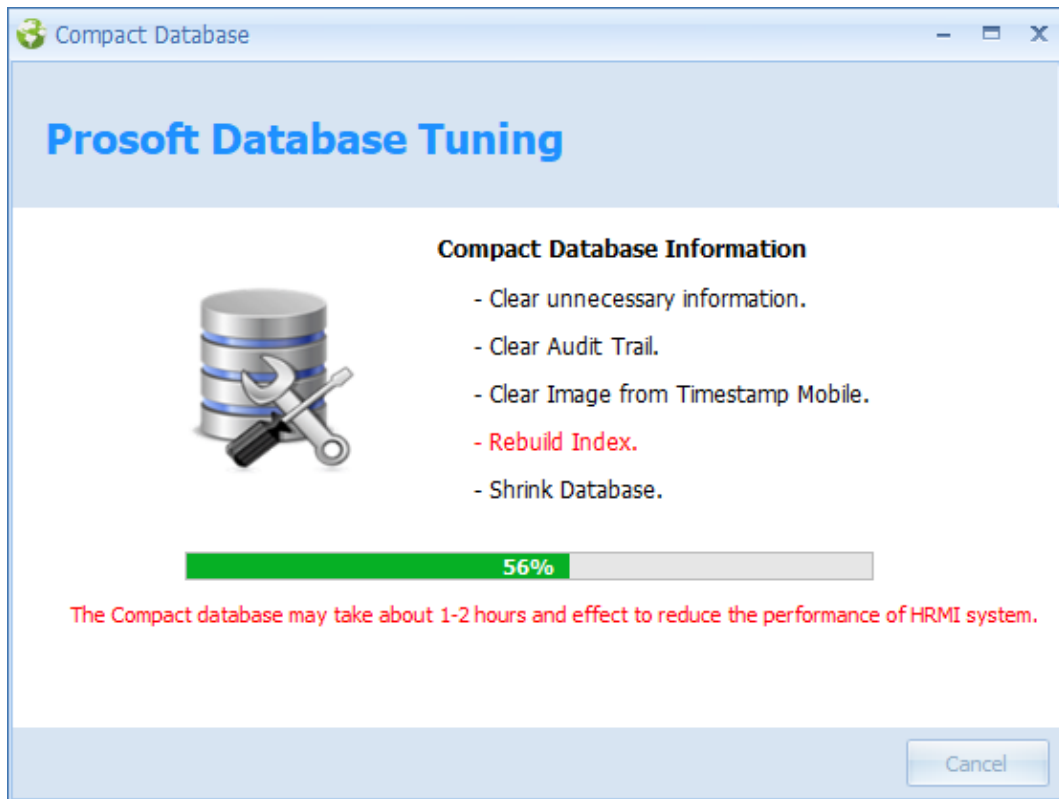
- 86 - 100 % แจ้งเตือน "You need Reorganize Index." และข้อความเป็นสีแดง ตามภาพ พร้อมกับเลือก Checkbox ให้ หมายถึง ต้อง Rebuild Index



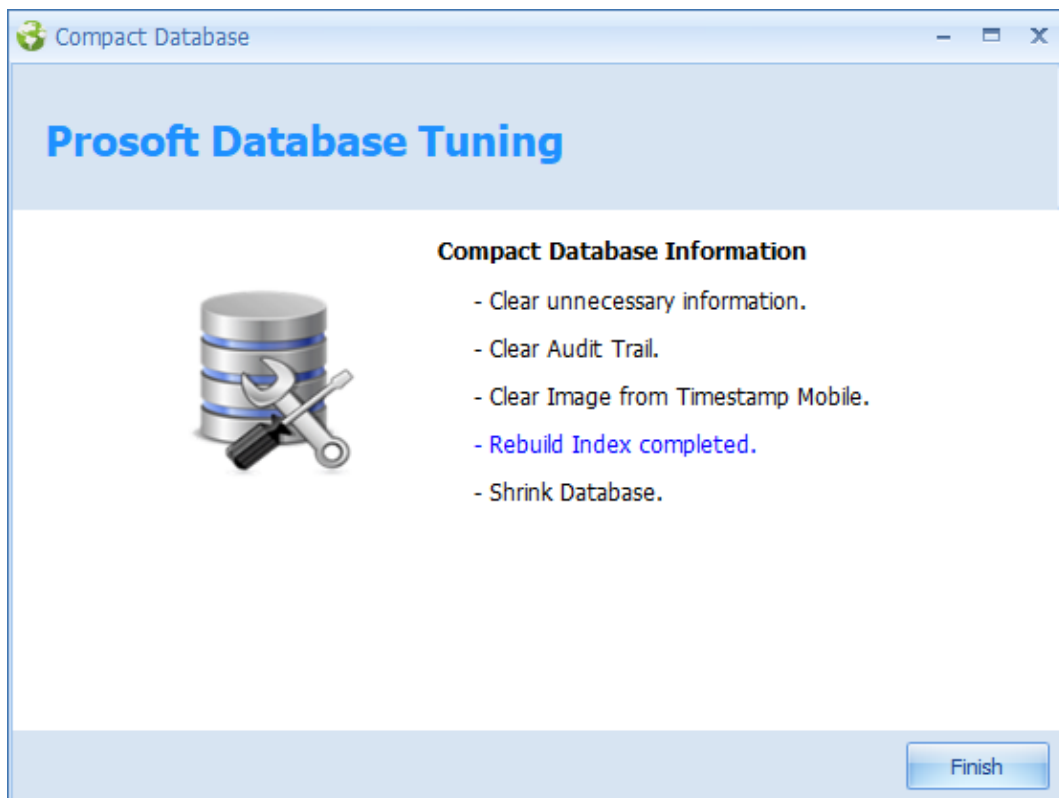
- 4.2. เมื่อได้ผลการตรวจสอบการจัดเรียงของฐานข้อมูลที่ไม่เป็นระเบียบ มากกว่า 60% ควรทำ Rebuild Index เพื่อจัดเรียงข้อมูลให้เป็นระเบียบ โดยการกด 



ระบบจะดำเนินการประมวลผล Rebuild Index ดังภาพ



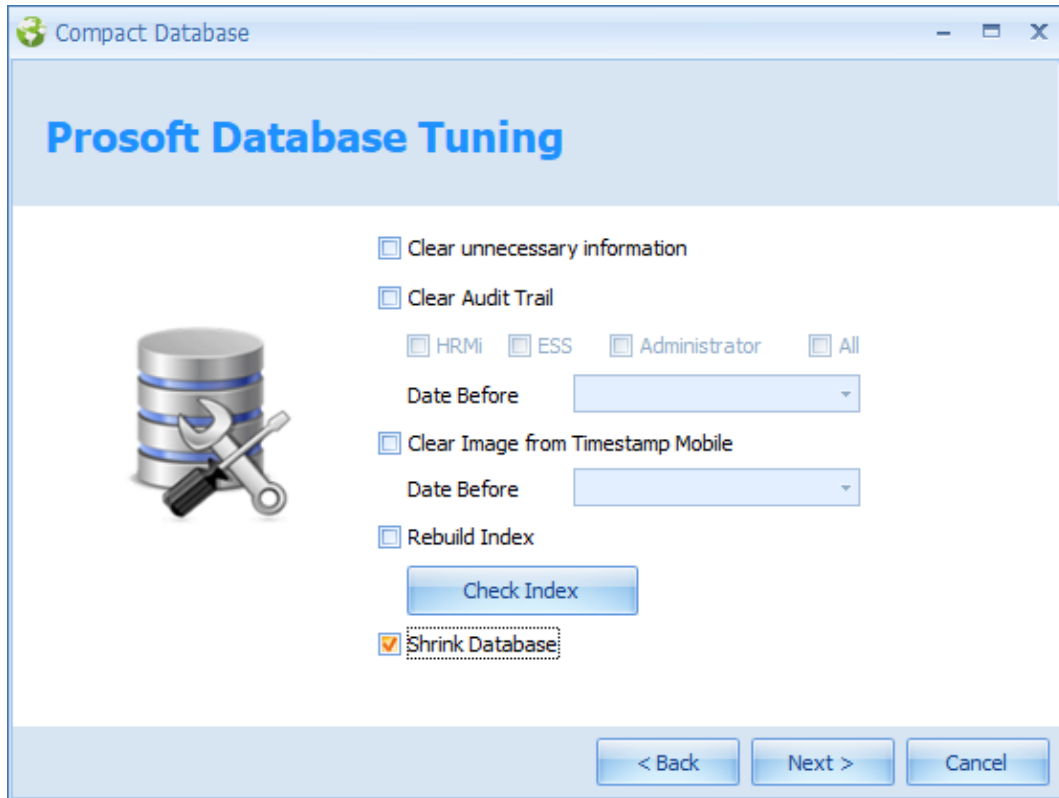
เมื่อ Rebuild Index สำเร็จแล้วจะแสดงผลดังภาพ



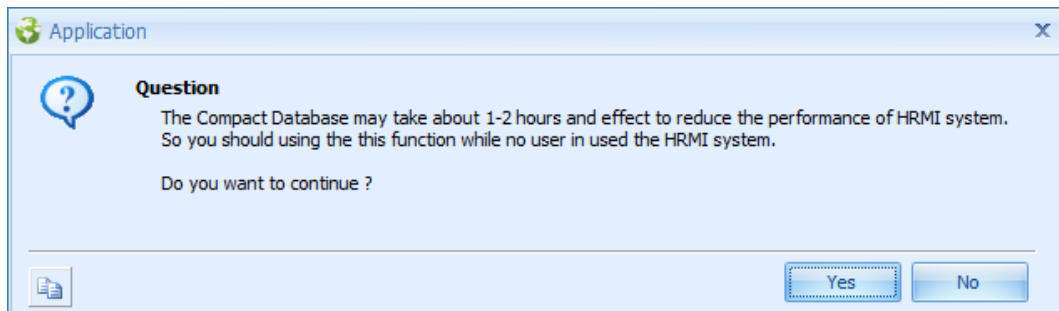
5. Shrink Database

เป็นการปรับให้ขนาดของฐานข้อมูลเล็กลง โดยปกติเมื่อเราใช้งาน Database SQL จะมีการเก็บ LOG ข้อมูลการใช้งานไว้ ดังนั้นจำเป็นที่จะต้อง Clear ข้อมูล LOG ที่บ้างเพื่อไม่ให้เปลืองเนื้อที่ Harddisk โดยดำเนินการดังนี้

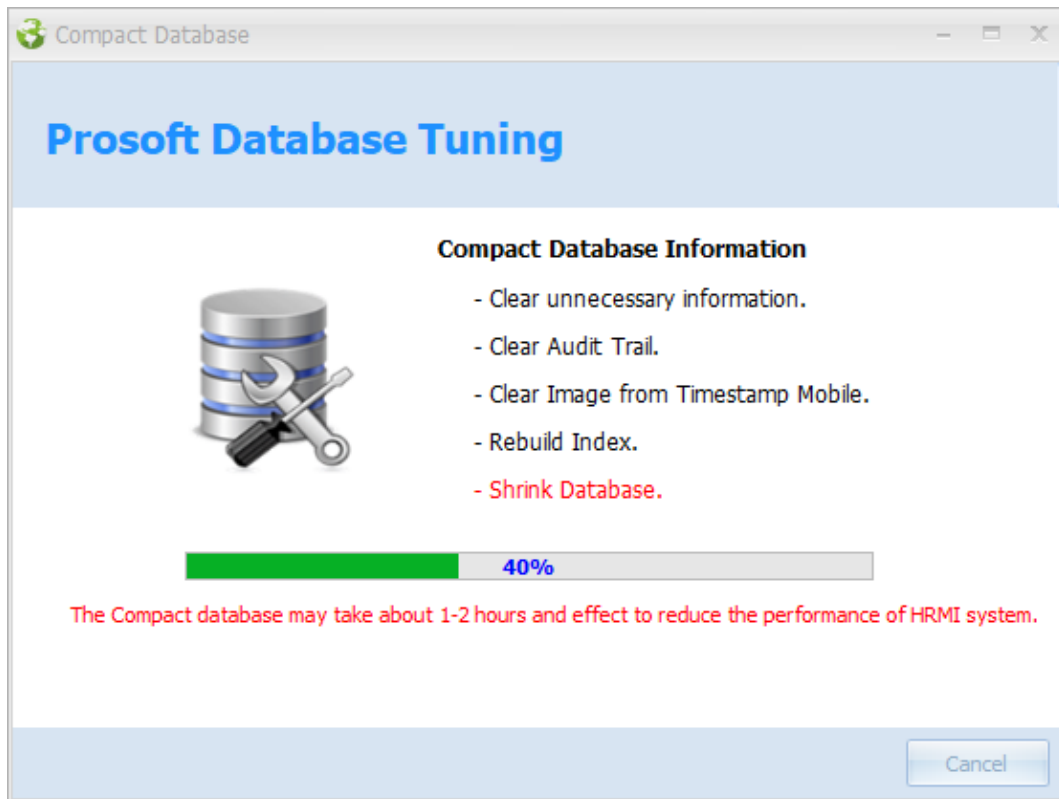
- 5.1. เลือก Shrink Database จากนั้นกด



- 5.2. ระบบจะแจ้งเตือนว่าระยะเวลาในการดำเนินการประมาณ 1-2 ชั่วโมง ให้กด เพื่อดำเนินการต่อ



5.3. ระบบจะดำเนินการประมวลผล Clear ข้อมูลดังภาพ



5.4. หากดำเนินการสำเร็จจะแจ้งผลการดำเนินการดังภาพ

